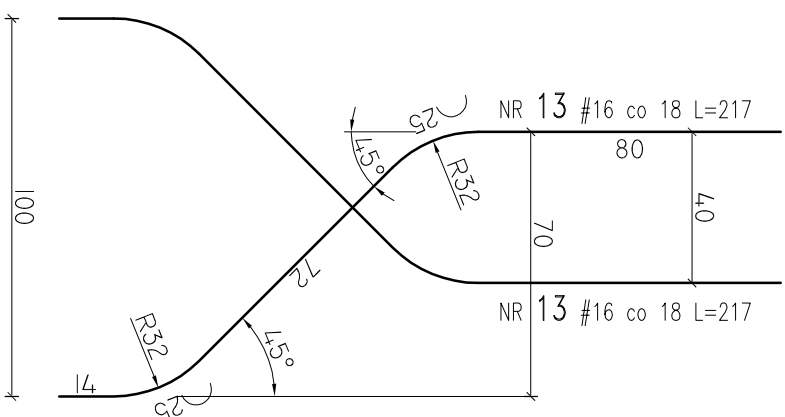
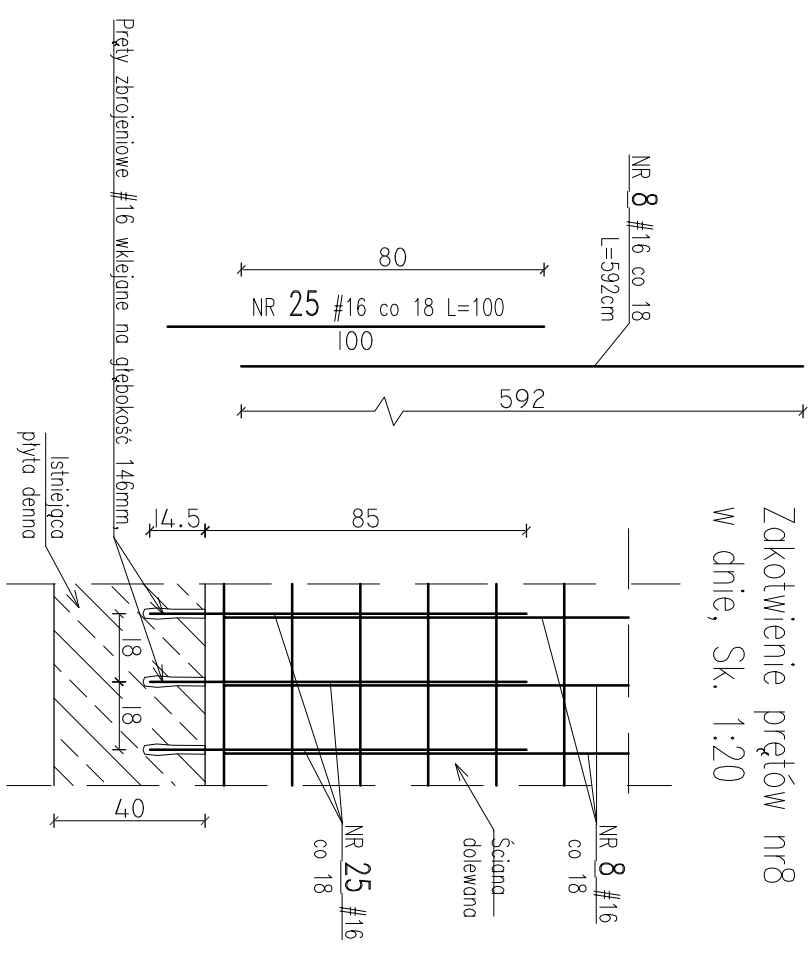
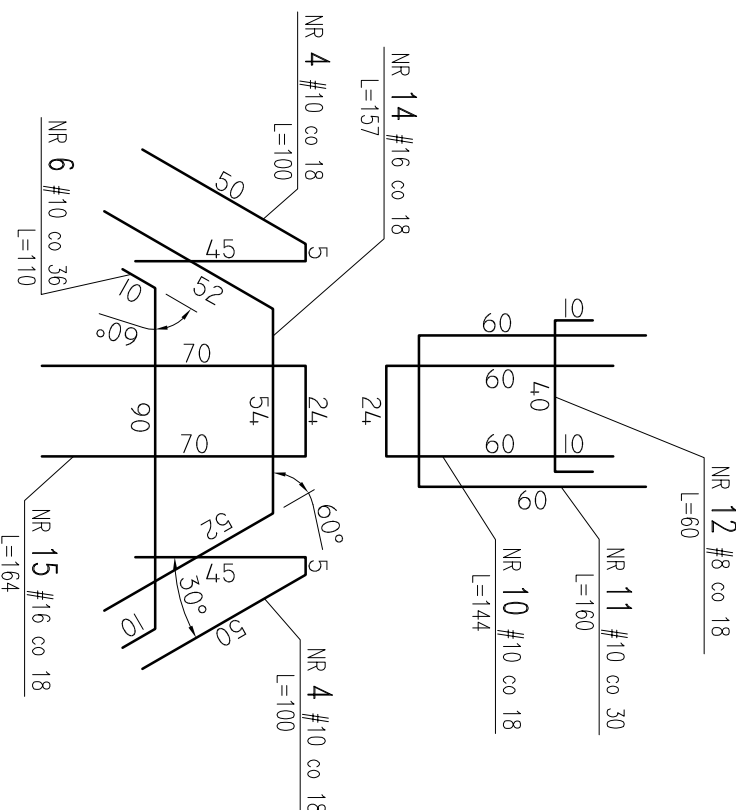
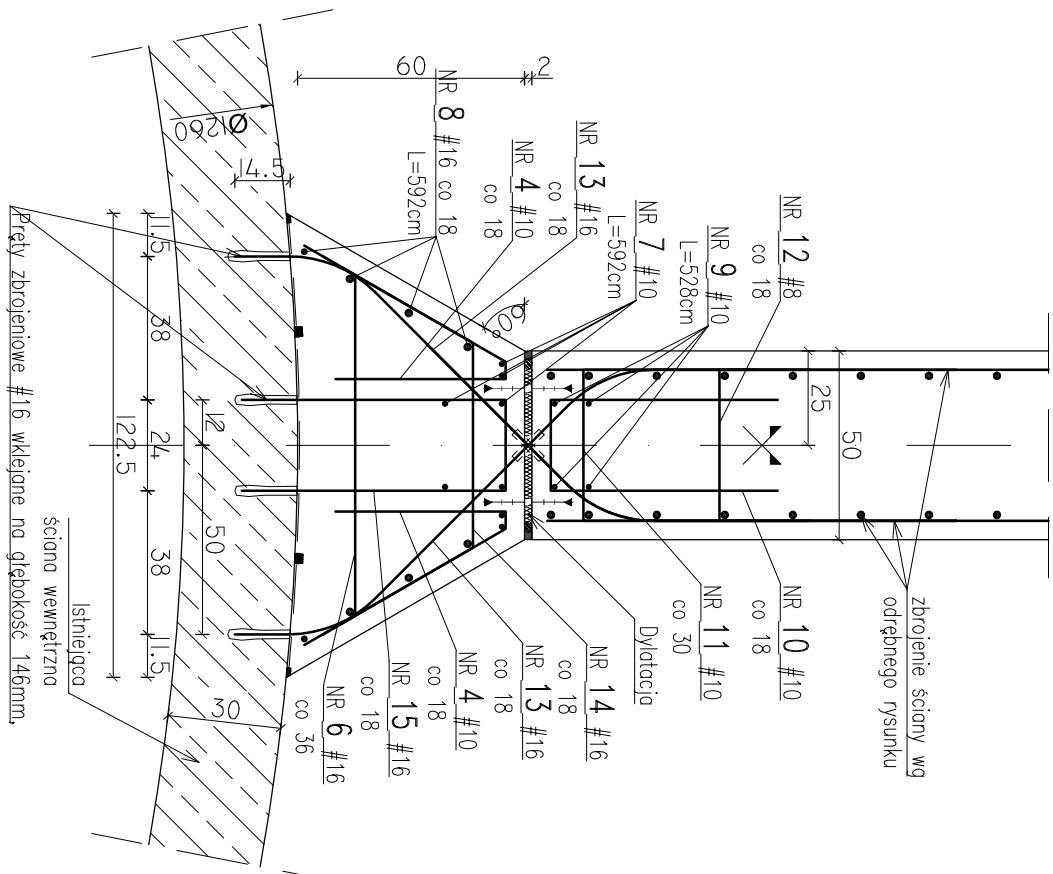



POŁĄCZENIE ŚCIANY DOLEWANEJ Z
PIONOWĄ ŚCIANĄ WEWNĘTRZNĄ
Skala 1:20

OB. 05 – ŚCIANA NOWOPROJEKTOWANA – POŁĄCZENIE ZE
ŚCIANĄ WEWNĘTRZNĄ – ZBROJENIE, skala 1:20



Jednostka projektowa:	AF PROJECTS Sp. z o.o. WARSZAWA POLSKA 03-714 Warszawa, ul. Wojnicka 2 tel. (+48 +22), 670-22-12, 818-41-02, fax 818-28-13			
Temat (Obiekt):	Przebudowa i rozbudowa mlejskiej oczyszczalni ścieków w Chorzeliach			
Nazwa rysunku	OB. 05 - ŚCIANA NOWOPROJEKTOWANA - POŁĄCZENIE ZE ŚCIANĄ ZEWNĘTRZNA - ZBRÓJENIE			
Zamawiający:	Gmina Chorzeli, ul. Komosińskiego 1, 06-330 Chorzeli			
Funkcja:	Imię i nazwisko	Nr upr.	Podpis	
Gl. Projektant:	mgr inż. Krzysztof Wróblewski	St. 55/88		
Projektował:	inż. Andrzej Grudzieli	KL-230/90		
Opracował:	mgr inż. Dariusz Wójcicki			
Sprawdził:	mgr inż. Małgorzata Grudzieli	KL-106/93		
Branża:	Skala:	Stadium:	Nr rysunku	
Konstrukcyjna	1:20	PW	05A.05B-K-08	
		Data:	09.2013r.	